



# HANEDA INNOVATION CITY

羽田みらい開発株式会社  
鹿島建設株式会社

1. HANEDA INNOVATION CITYの取組体制について
2. 建物構成・入居施設について
3. 3事業（先端・文化・エリマネ）に関する取組について

1. HANEDA INNOVATION CITYの取組体制について

2. 建物構成・入居施設について

3. 3事業（先端・文化・エリマネ）に関する取組について





[羽田みらい開発株式会社]



### 事業概要

事業名称	羽田空港跡地第1ゾーン整備事業(第一期事業)
交通	京急空港線・東京モノレール「天空橋駅」直結
敷地面積	約5.9ha
事業主体	羽田みらい開発株式会社(代表企業：鹿島)
延床面積	約13万㎡(Ⅱ期竣工時)

### スケジュール

2018年	5月	大田区との間で事業契約を締結
	12月	Ⅰ期施設 着工
2020年	5月	Ⅰ期施設 竣工
	7月3日	まち開き(順次開業)
	9月18日	施設本格稼働
2023年	6月	Ⅱ期施設 竣工
	11月16日	グランドオープン
2070年	7月	事業終了(50年定期借地権設定)

2つのコア産業が融合することで、  
新たな可能性が生まれる。

Robotics

SOCIAL INNOVATION

先端

Smart Mobility

Healthcare

Healthcare

世界をリードする国際産業拠点を、  
ハード・ソフト両面から構築。



JAPAN  
PRESENTATION

- 
- ☑ Sightseeing
  - ☑ Live Event
  - ☑ Traditional
  - ☑ Food Culture
  - ☑ Art
  - ☑ Relaxation

多彩な日本文化の発信と、  
羽田発の文化育成・創造を実現。

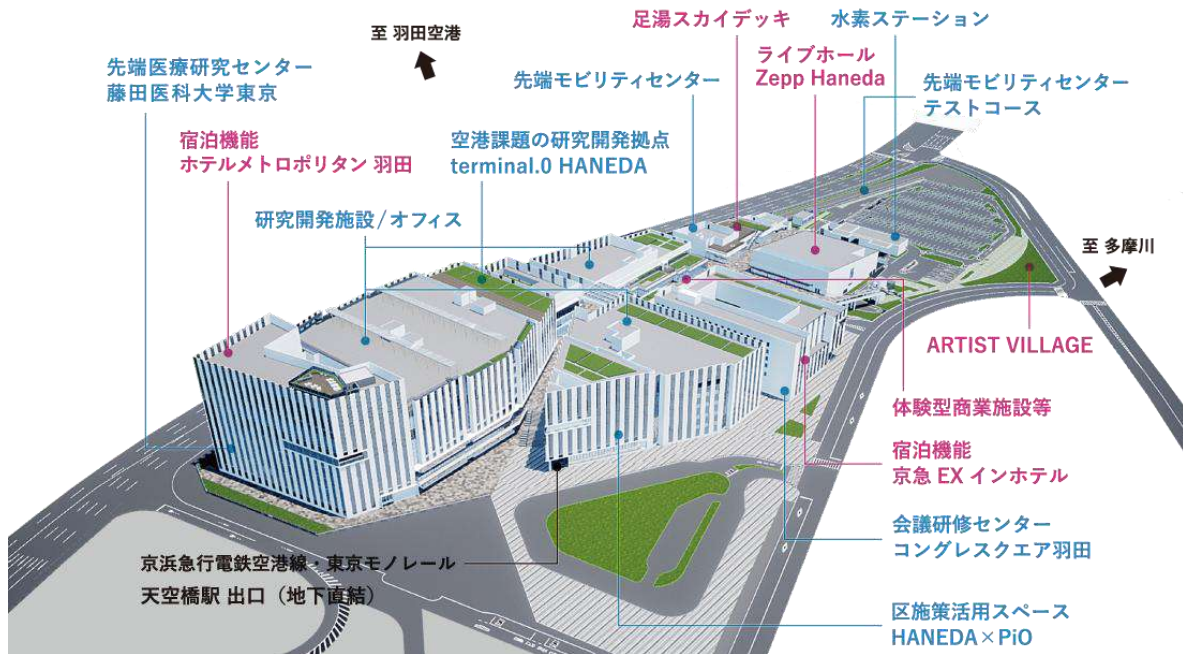
FUTURE  
BRANDING  
エリアマネジメント

地域と連携し、羽田ブランドを形成。  
新たな地域価値を提供。

1. HANEDA INNOVATION CITYの取組体制について

2. 建物構成・入居施設について

3. 3事業（先端・文化・エリマネ）に関する取組について



■1F | 先端モビリティセンター：デンソー ■RF | 足湯スカイデッキ



自動運転の研究開発



日本の足湯文化を発信

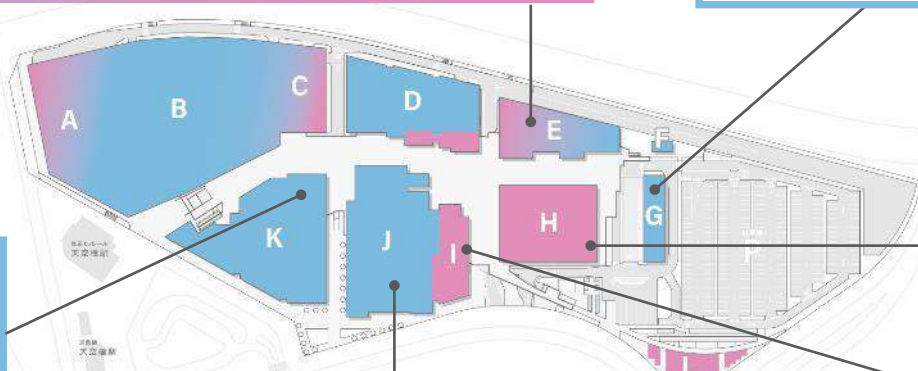
■水素ステーション：岩谷産業



先端産業

文化産業

- ・ PiO Park
- ・ 大田まちづくり公社
- ・ リプロライフ
- ・ セルカム(株)
- ・ (有)プロトタイプ
- ・ 日立ハイテク
- ・ 中央大学
- ・ 慶応義塾大学
- ・ きらぼし銀行
- ・ ANAシステムズ
- ・ NIFCO
- ・ (株)シーディア
- ・ 朝日インテック(株)
- ・ イービーエム(株)
- ・ METALISM



■コンサートホール  
： Zeppホールネットワーク



Zepp HANEDA | 日本最大級3,000名収容

■1F | カンファレンスホール：コングレスクエア



コングレスクエア羽田 | 最大620名収容

■2-5F | 滞在施設：京浜急行電鉄



京急EXイン | 259室 大浴場完備

■2F | 日本食体験施設：ぐるなび



ぐるなびフードホールWYE

■ 研究開発拠点・オフィス・ラボ



- 1階～6階
- ワンフロア約1,700坪
- 羽田空港滑走路を一望
- オフィス限定屋上デッキ
- HICity内での実証実験や、イベントでのPRが可能。

B

■ 滞在施設：日本ホテル



メトロポリタン羽田

- 5階～10階
- 空港をイメージした内装
- オールデイダイニング、
- ジム、屋上デッキなどを併設。
- 計237室

[「旅に寄り添う、おもてなし」「ホテルメトロポリタン 羽田」2023年秋開業 | JR東日本ホテルズのアプレスリリース \(prttimes.jp\)](#)

A

■ 先端医療研究センター・藤田医科大学東京 先端医療研究センター



- 地下1階～4階
- 先端医療 研究室、ショールーム
- 精密検査、エグゼクティブ検診
- 画像診断、核医学
- リハビリセンター

[藤田医科大学東京 先端医療研究センター \(fujita-hu.ac.jp\)](http://fujita-hu.ac.jp)

A

■ terminal.0



- 2階～3階
- 空港への実導入に向けた実証実験
- 共創空間

[企業参画型コワーキングスペース | t.0](#)

C

1. HANEDA INNOVATION CITY取組体制について

2. 建物構成・入居施設について

3. 3事業（先端・文化・エリマネ）に関する取組について

## ■50年継続する運営体制：入居企業の自立した産業交流

各社が独自に産業交流を実施することによる拠点としての推進力強化



### 藤田医科大学

大田区、大田区産業振興協会との医工連携に関する連携協定



### デンソー

大田区地元企業との技術連携



### 川崎重工業

産学官での連携を目指した水素とロボの共創拠点開設

## ■50年継続する運営体制：発信・交流

新しい技術やサービスの試行、先端技術を発信する環境



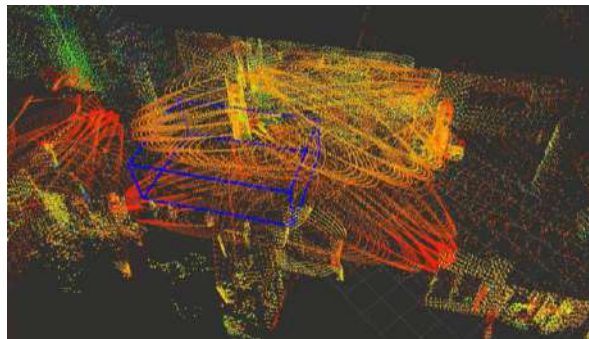
## ■50年継続する運営体制：発信・交流

新しい技術やサービスの試行、先端技術を発信する環境



## ■50年継続する運営体制：発信・交流

新しい技術やサービスの試行、先端技術を発信する環境



LiDARを建物インフラとして使用したデジタルツインシステム（大学発ベンチャー企業）



熱反射シートの実地測定



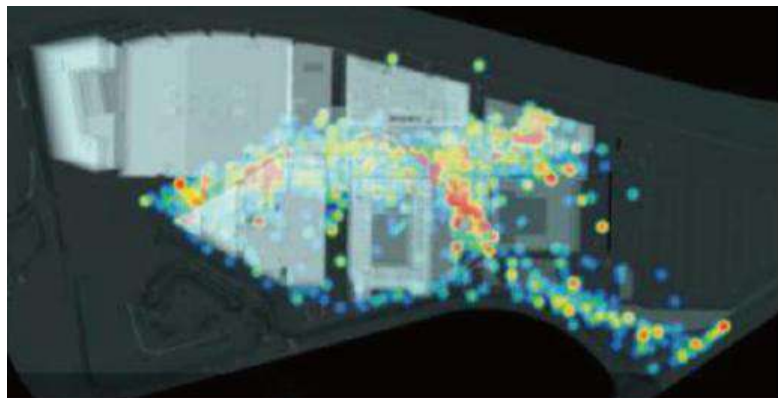
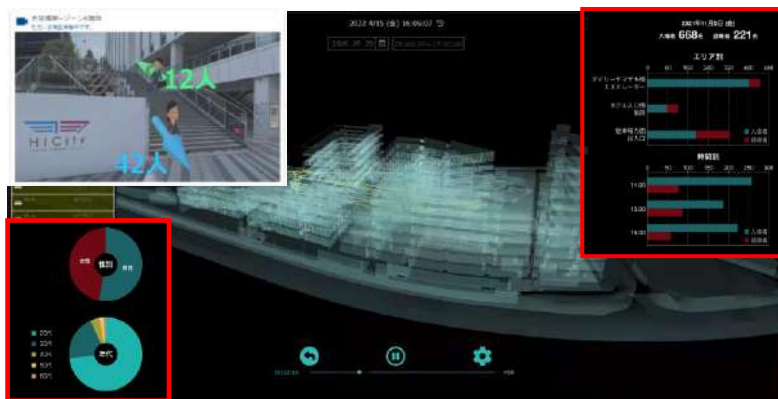
ロボットの協調制御実証  
（デジタル庁補助事業）



ロボットによる横断歩道の無人利用  
（国交省補助事業）

## ■持続的な運営に向けた技術実証

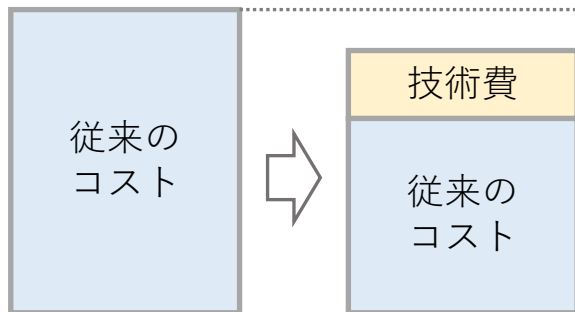
事業者独自で省人、省エネ、省コストを兼ねた運営方法を模索するための実証フィールド



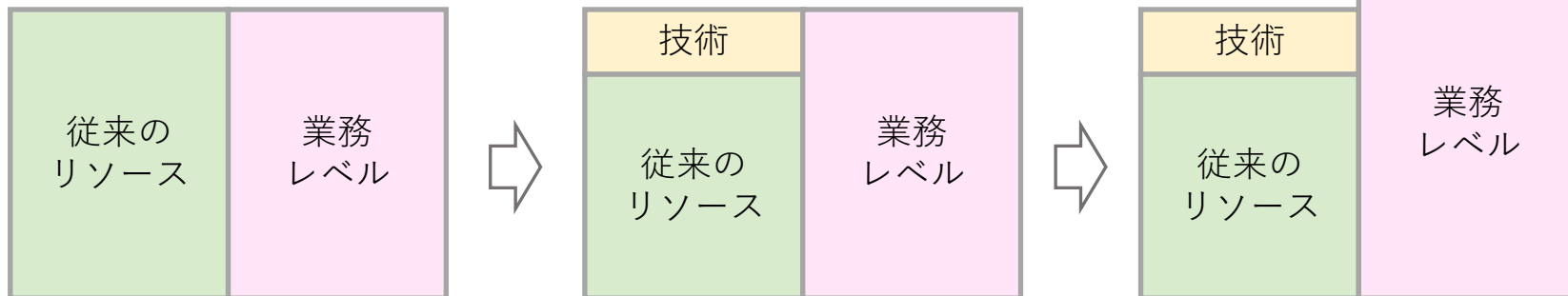
## ■持続的な運営に向けた技術実証

事業者独自で省人、省エネ、省コストを兼ねた運営方法を模索するための実証フィールド

### ●コスト削減



### ●サービスレベルの維持と向上



## ① 来街者数

総来街者数 **18,000**名

1日目(17日金) 2,700名 ☁️

2日目(18日土) 7,000名 ☀️

3日目(19日日) 8,300名 ☀️

※(16日木)式典/メディアツアー 1,800名

(施設イノベーションコリドー出入口4か所にて集計)

参考 | 2022年9月「羽田スマートシティEXPO2022秋」イベント来街者数

総来街者数 14,900名

1日目(4/22金) 1,700名 ☀️

2日目(4/23土) 6,300名 ☁️

3日目(4/24日) 4,100名 ☁️

4日目(9/19月・祝) 2,800名 ☁️

(施設イノベーションコリドー出入口4か所にて集計)



ナイトタイムの観光促進イベント

ハネダ夜街 JAPAN NIGHT FEVER



総来街者数 約**14,000**名

10/11土 -- 2,100名   雨	10/31金 -- 2,400名   雨
10/18土 -- 2,200名   晴	11/1土 -- 2,500名   晴
10/25土 -- 2,300名   雨	11/2日 -- 2,500名   晴



グランドオープン1周年記念イベント

あわい -awai 2024-



総来街者数 **12,550**名

1日目(11/1金)	2,139名	☀️
2日目(11/2土)	2,648名	☀️
3日目(11/3日)	7,763名	☀️



● テクノロジー × アート



Air lines | 尾角典子 (2023.11 | GOP ⌀)



AIが描くNFTアート作品の個展「題名のないAI絵画展」  
(2022.09 | EXPO2022秋)



NOVA | (2025.03 | Tokyo Creative Salon 2025)

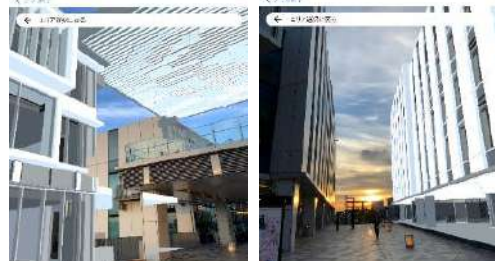
● ● 体験 × テクノロジー ・ 文化



空飛ぶクルマ | (一社) MASC (2022.09 | EXPO2022秋)



盆踊り | (2023.08 | HIC夏祭2023)



MRによる将来建物 | GATARI (2021.11 | EXPO2021)

● 文化体験



北陸応援マルシェ (2024.05 | 初夏フェス)



表現する素材展 (2023.11 | GOP ⌀)



足湯DJ (2024.11 | あわい 2024)

### 羽田空港周辺地域理解促進事業

区内の小中学生を対象に、HiCity入居企業や空港関連企業の協力のもと、職場体験・学習会を実施



### まち街歩き、干潟体験、清掃活動



### 関係者懇親会



## その他取組



HANEDA INNOVATION CITY 特設サイト 『JOURNAL BY HANEDA INNOVATION CITY』

この“まち”で行われている「Tech」と「Culture」のテーマに沿った実証実験やイベント、日々の様子を中心に、イノベーションのきっかけを発信するメディアです。

TOP



実証実験アーカイブ | 過去にHICityで実施した実証実験の一覧化、記事化を通して、街の取組を発信



羽田空港跡地第1ゾーン整備事業（第二期事業）





ご清聴ありがとうございました